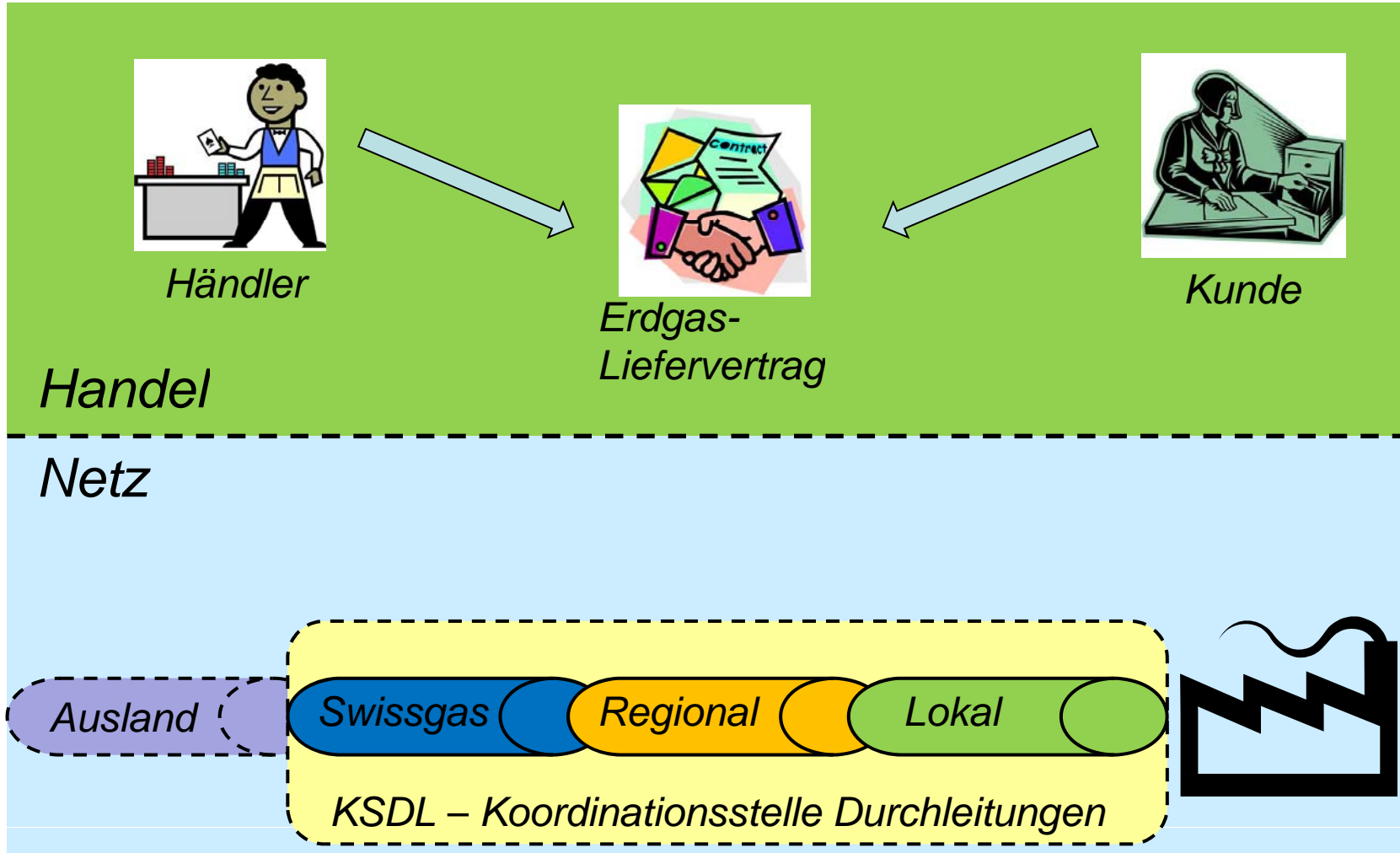


# Was geschieht, wenn ein Erdgaskunde in der Schweiz den Lieferanten wechselt?

Erdgas im Umbruch, 27. Mai 2011  
Saverino Scelzo, Swissgas

# Durchleitung - Unterscheidung Handel und Netz



# KSDL - Koordinationsstelle Durchleitungen

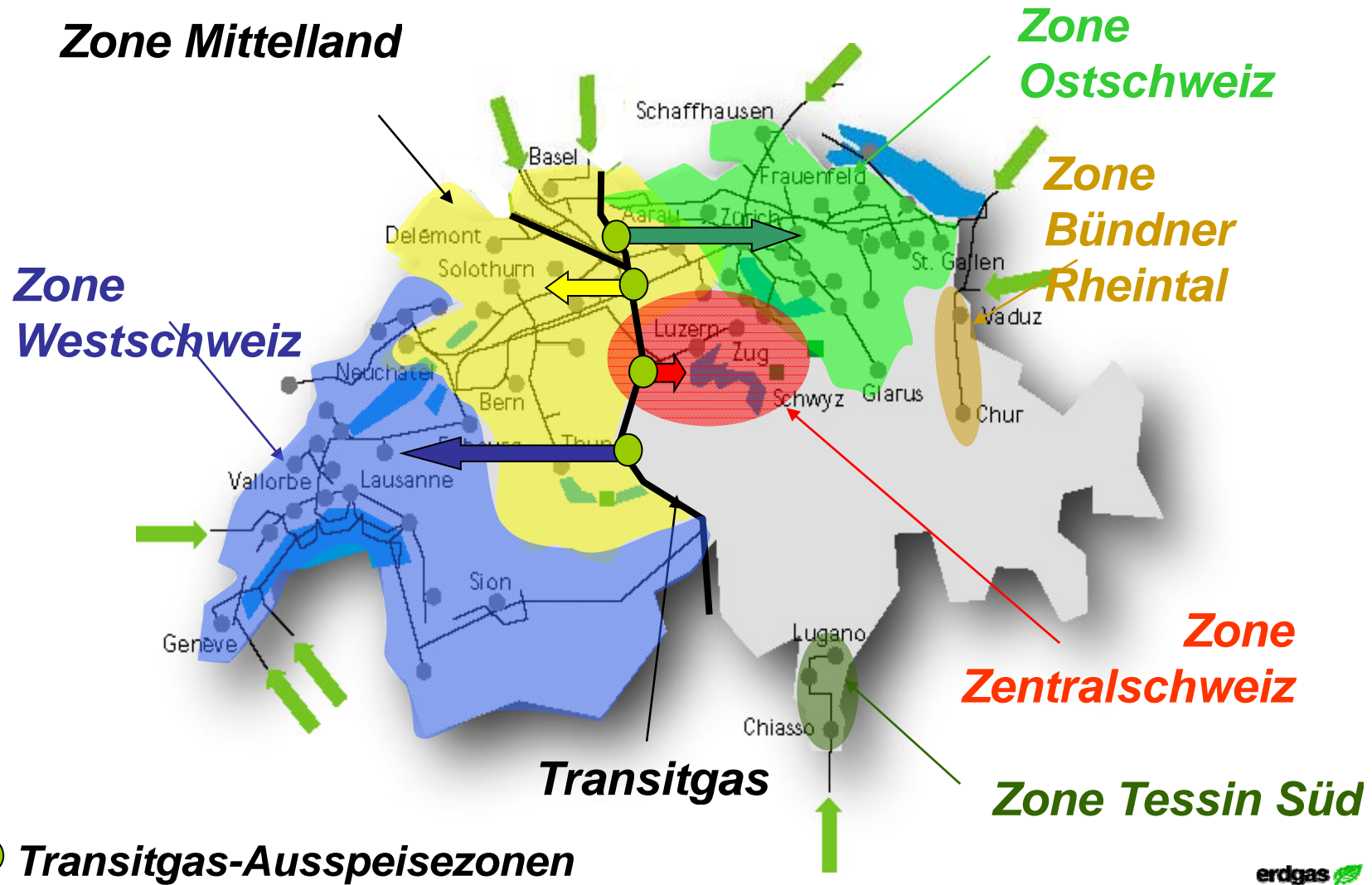
- Transportkoordinationsvereinbarung zwischen Swissgas und Netzbetreibern (Gaznat, Gasverbund Mittelland, Erdgas Zentralschweiz, Erdgas Ostschweiz, Erdgas Bündner Rheintal, Aziende Industriali di Lugano)
- Gegründet 2003
- Aufbau und Betrieb durch Swissgas (ca. 0.1 FTE)
- Keine Rechtspersönlichkeit

[www.ksdl-erdgas.ch](http://www.ksdl-erdgas.ch)

[www.ocar-gaznaturel.ch](http://www.ocar-gaznaturel.ch)

# Netzzugang in der Schweiz

## 6 regionale Entgeltzonen



# Gesuch stellen bei der KSDL Voraussetzung / Beispiel

## Voraussetzung für Durchleitungsgesuch:

- Anschlusskapazität von 200 Nm<sup>3</sup>/h
- Registrierende Lastgangmessung (RLM)
- Datenfernübertragung (DFÜ)

16. Mai 2011 8:30 Nr. 0253 S. 2

KOORDINATIONSSTELLE DURCHLEITUNG - KSDL  
OFFICE DE COORDINATION POUR L'ACCÈS AU RESEAU - OCAR

Koordinationsstelle Durchleitung ab Swisgas  
Gräfstrasse 44  
80327 Zürich

**Gesuch um Zugang auf das Hochdrucknetz der Schweiz**

**1. Gesuchsteller**

Firma

Firmenschrift

**Ansprechpartner**

Anrede\*

Nachname

Vorname

Telefon

Mobile

Fax

E-Mail

**2. Angefragter Netzzugang**

Einspeisepunkt

Bezeichnung (Ort/Lage)

Ausspeisepunkt

Bezeichnung (Ort/Lage)

Gewünschter Druck Minimal	<input type="text" value="5"/>	bar
Gewünschter Druck Maximal	<input type="text" value="5"/>	bar
Max. Transportkapazität	<input type="text" value="8000"/>	Nm <sup>3</sup> /h
jährliche voraussichtliche Transportmenge *	<input type="text" value="30'000'000"/>	Nm <sup>3</sup> a
Zeltraum ** (Jahr)	<input type="text" value="2012"/>	
Beginn 1. Oktober (06.00 h)	<input type="text" value="2012"/>	
Ende 1. Oktober (06.00 h)	<input type="text" value="2015"/>	

**3. Bemerkungen**

Transport behält Substitution

\* Felder die zwingend erforderlich sind  
\*\* Vertragsdauer ist mindestens generell 1 Jahr; Anknüpfung jedoch 1 Monat

---

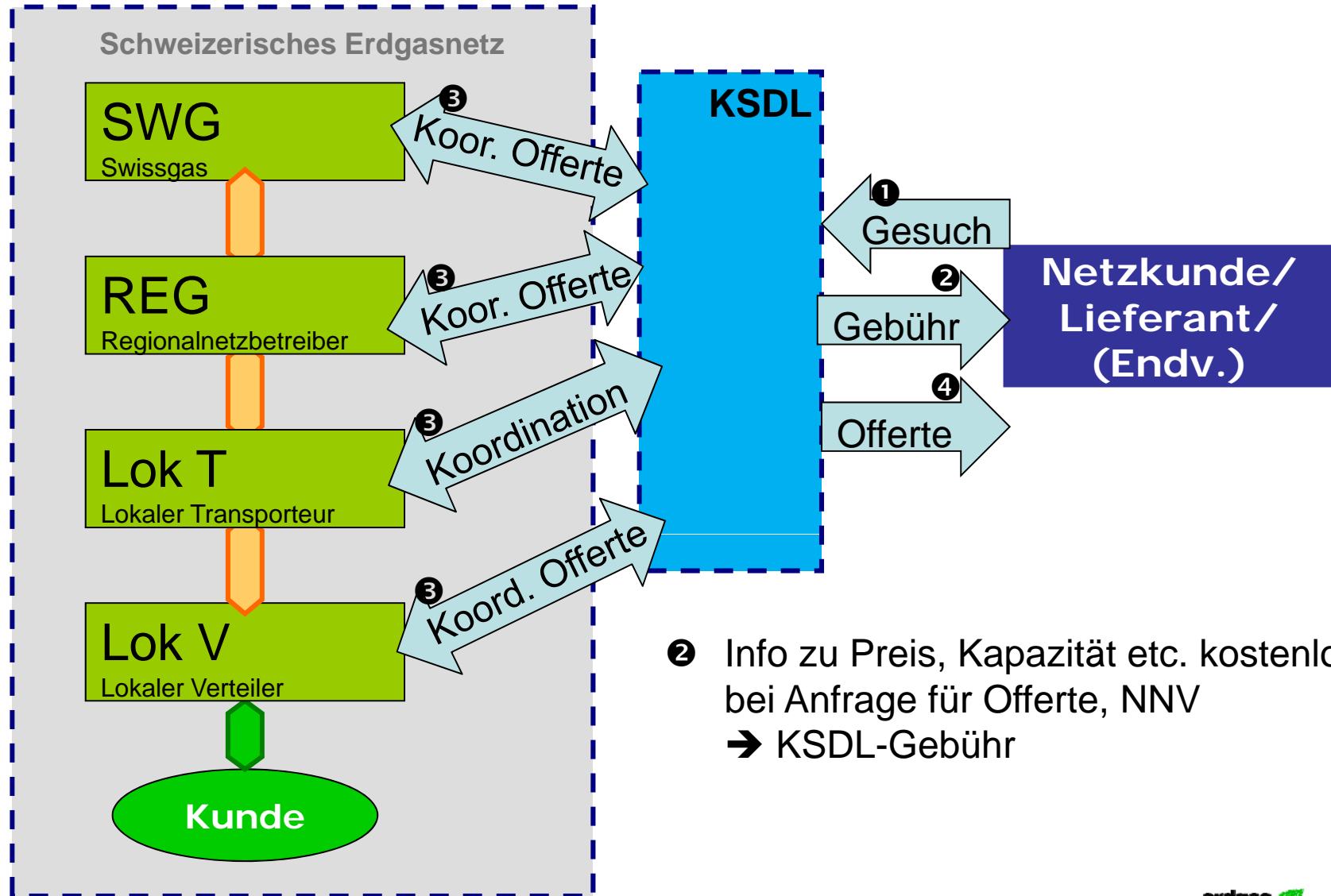
Das Gesuch um Netzzugang ist an die KSDL zu senden:

Fax:

Kontaktperson:

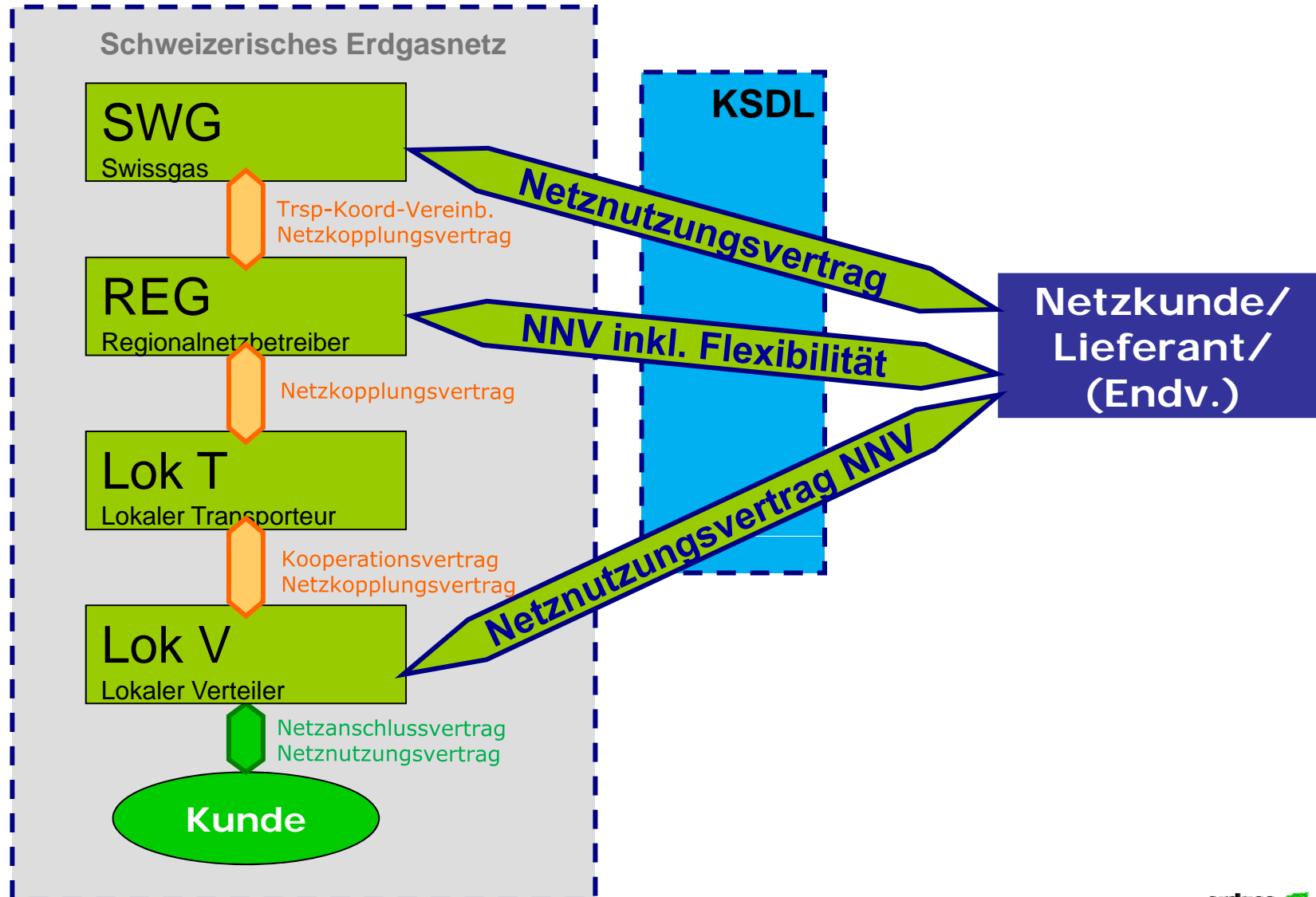
KSDL-Gesuchformular 081110.doc gedruck am: 13.05.2011

# Heutiges Netzzugangmodell - Ablauf Gesuch



② Info zu Preis, Kapazität etc. kostenlos;  
bei Anfrage für Offerte, NNV  
→ KSDL-Gebühr

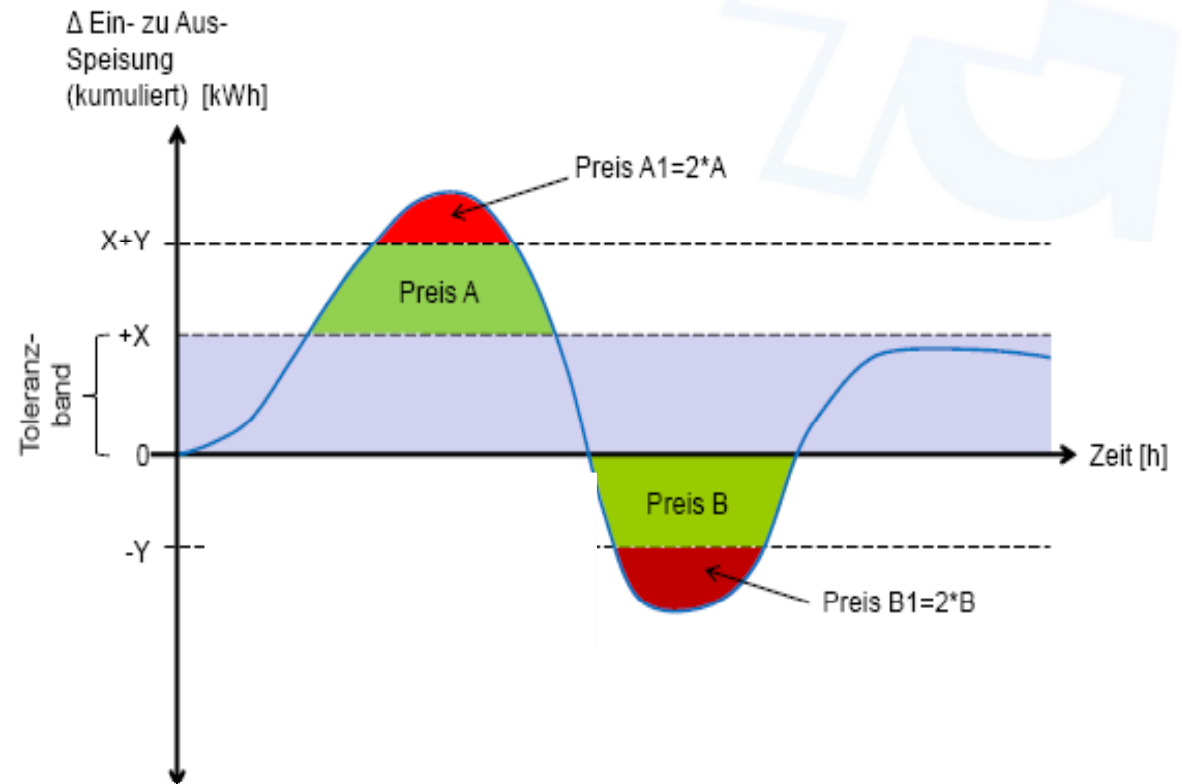
# Heutiges Netzzugangsmodell - Vertragsbeziehungen



# Regionales Netz - Flexibilität vs. Netzstabilität

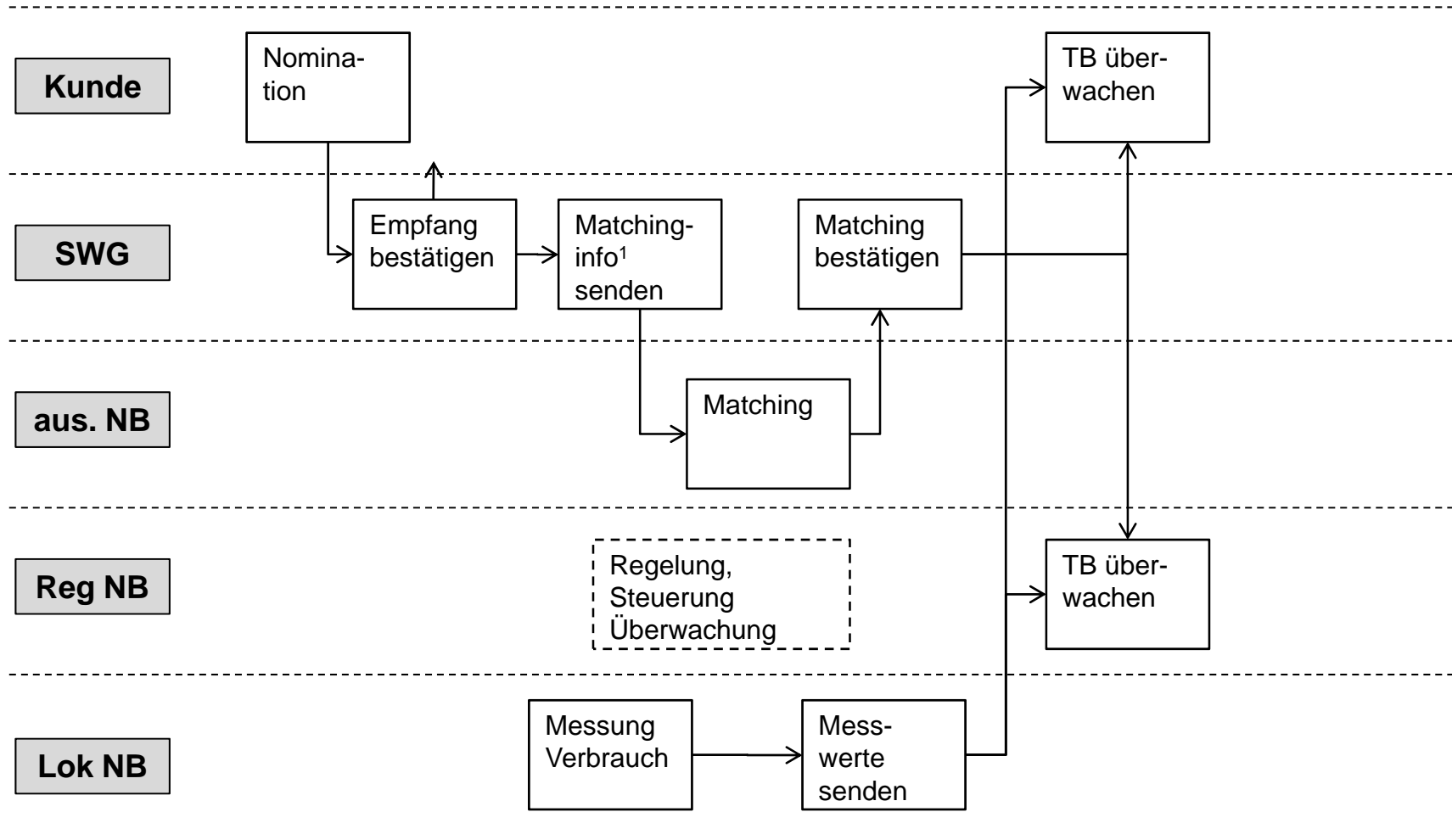
## Netzstabilitäts- Pönalensystem:

- ist mehrstufig aufgebaut
- Unterscheidung zwischen Überschreitung und Unterschreitung

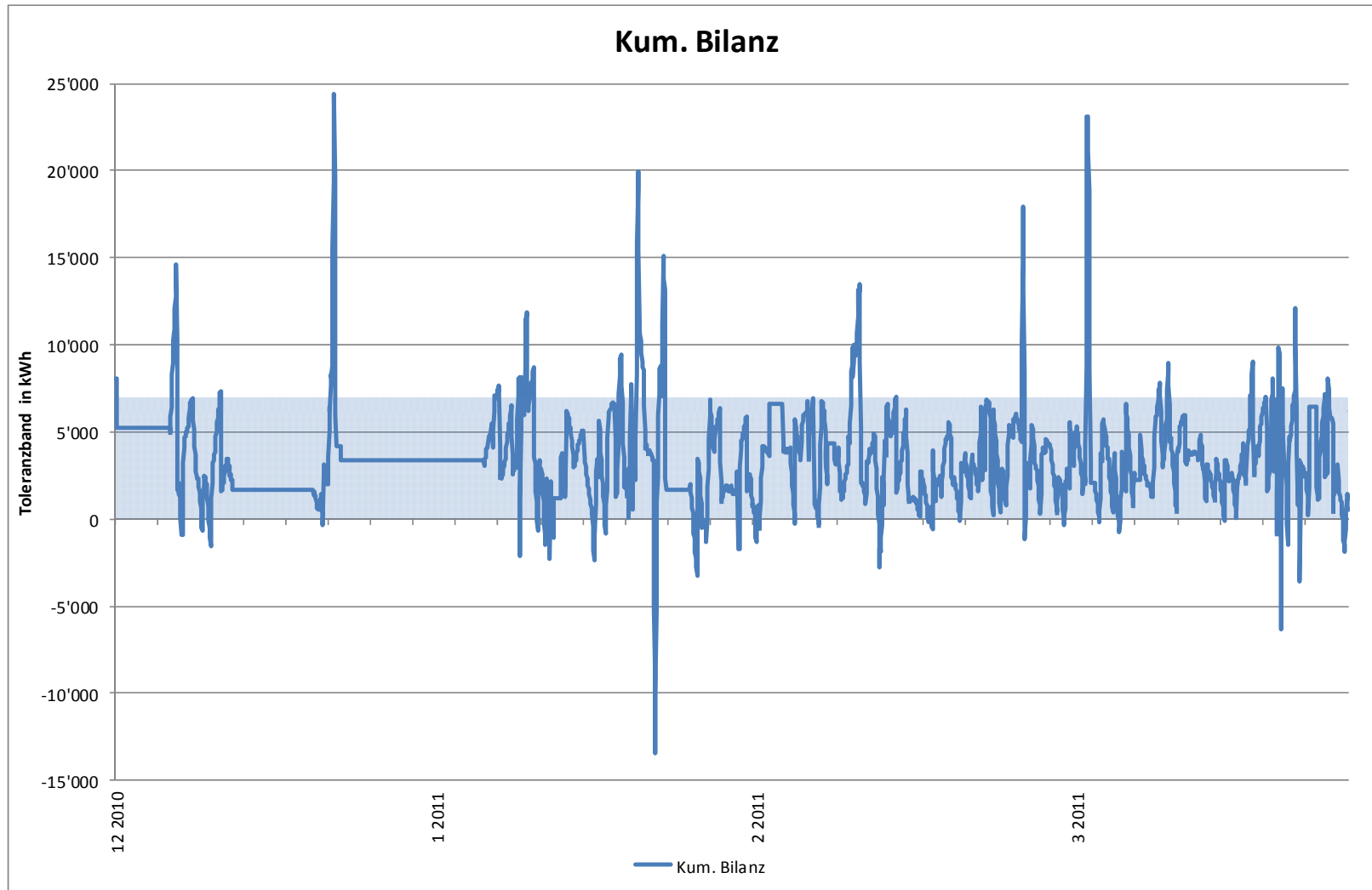




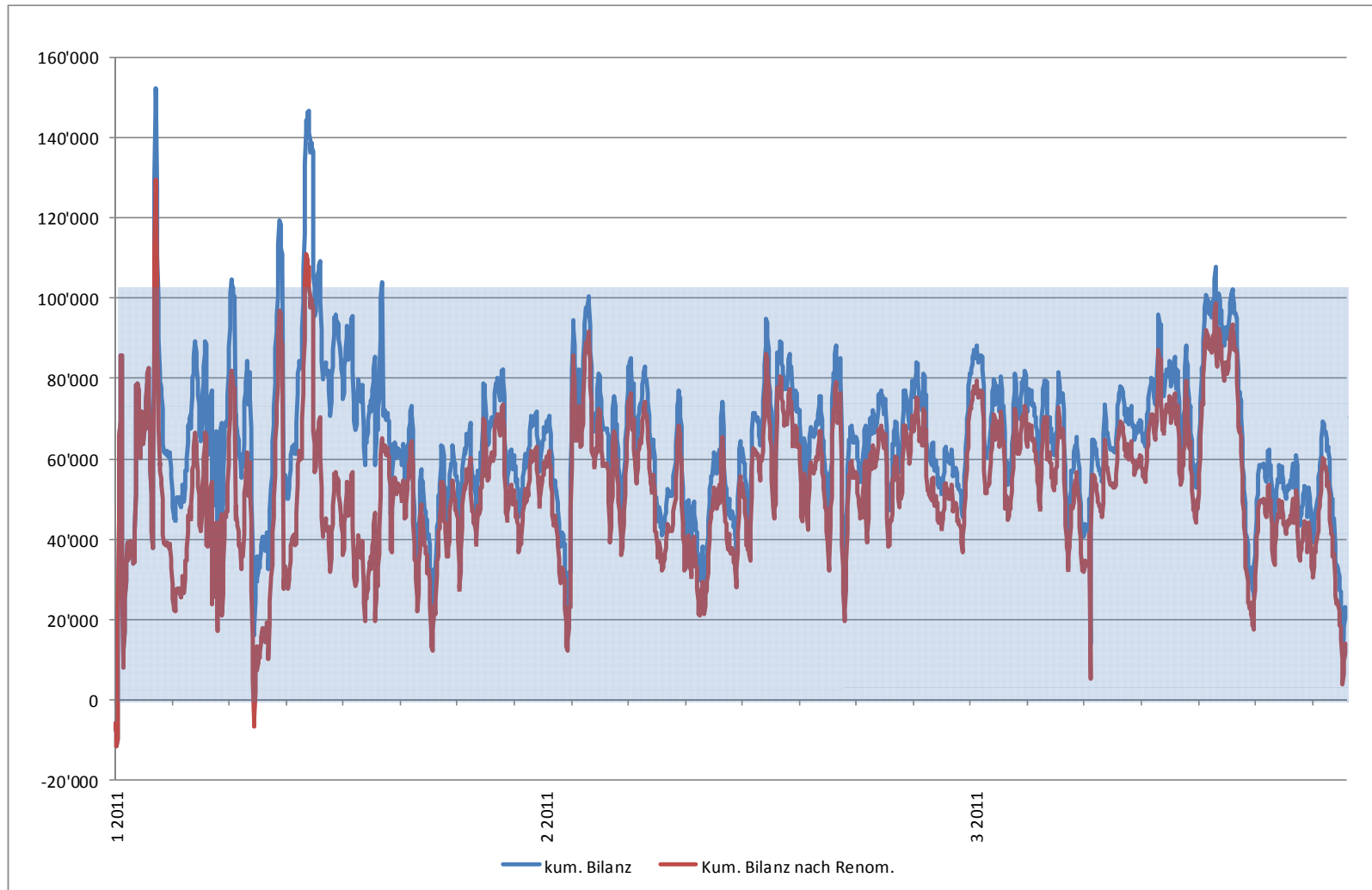
# Heutiges Netzzugangmodell – Täglicher Ablauf (vereinfachte Darstellung)



# Regionales Netz - Praxisbeispiel 1: Netzstabilität



# Regionales Netz - Praxisbeispiel 2: Netzstabilität



# Koordinationsstelle Durchleitungen - Zusammenfassung

## KSDL:

- Zentrale Anlaufstelle für Netzkunden und Netzbetreibern
- Koordiniert zwischen Netzkunden und Netzbetreibern
- Stellt Entwürfe für Kooperationsvertrag, Netznutzungsvertrag regional und lokal zur Verfügung (Sharepoint)
- Unterstützt Netzbetreiber während Gesuchsphase und bei der Einrichtung der Durchleitung

# Koordinationsstelle Durchleitungen - Übersicht Durchleitungen

## Durchleitungen:

- Von 2004 bis 2010: 54 Gesuche erhalten
- Im Gasjahr 2007/08 erstmals Durchleitungen durchgeführt; 2 Kunden in der gleichen Zone
- Aktuell 4 Durchleitungen in 4 verschiedenen Zonen
- Insgesamt bisher 6 Durchleitungen in 5 verschiedenen Zonen

# Koordinationsstelle Durchleitungen - Kontakt Daten

Koordinationsstelle Durchleitung  
c/o Swissgas AG  
Grütlistrasse 44  
8027 Zürich

T: +41 (0) 44 288 34 00

F: +41 (0) 44 288 34 50

[www.ksdl-erdgas.ch](http://www.ksdl-erdgas.ch)

@: [ksdl@ksdl-erdgas.ch](mailto:ksdl@ksdl-erdgas.ch)