

A photograph of the Little Mermaid statue in Copenhagen, Denmark. The statue is a dark bronze figure of a mermaid sitting on a large, grey rock. She is looking out over a body of water towards a city skyline in the distance. The sky is bright blue with scattered white clouds. In the foreground, there are some green plants and a wooden log.

# STUDIENREISE FERNWÄRME

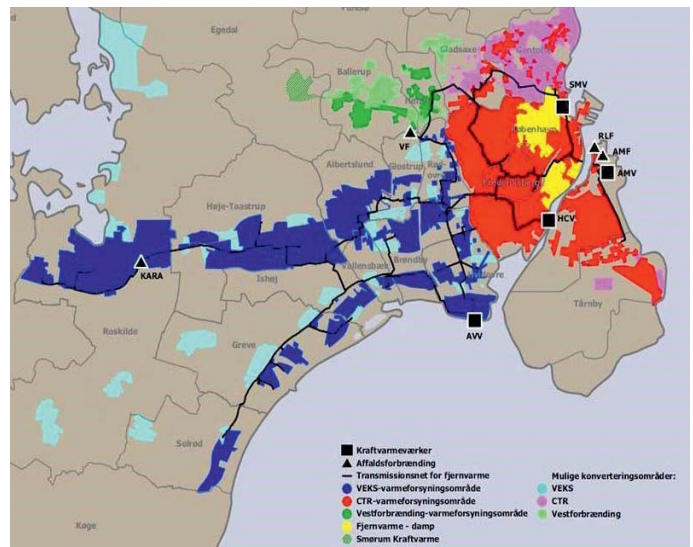
Kopenhagen

28. - 29. September 2017

# Studienreise Fernwärme nach Kopenhagen

**Swisspower und Ramboll** organisieren gemeinsam eine Studienreise nach Kopenhagen. Das Fernwärmenetz im Grossraum Kopenhagen ist eines der grössten und modernsten Fernwärmenetze der Welt.

Der jährliche Wärmebedarf beträgt rund 10'000 GWh pro Jahr mit einer Spitzenleistung bis zu 2 GW. Mit einem 160 km langen Übertragungsnetz werden über 1 Millionen Endkunden versorgt.



## Spezifische Fachthemen im Fokus der Studienreise

Die Studienreise gibt den Teilnehmern einen Einblick in folgende Themen:

- Die Rolle der **Fernwärme im integrierten Energiesystem** und in der zukünftigen Städteplanung. Am Beispiel Kopenhagen wird aufgezeigt, wie ein integriertes Energiesystem umgesetzt werden kann.
- Der **Netzbetrieb**: Betrieb des Fernwärmenetzes Kopenhagen, Regelung des Wärmebezuges und Optimierungen mit Wärmespeichern.
- **Trends und Optimierungen** in der Fernwärme: Absenkung der Netztemperaturen, Direkterwärmung von Brauchwasser, innovative Tarifmodelle, Entkoppelung der Strom- und Wärmeproduktion.
- **Fernkälte**: Technologien, Entwicklungen und Trends.
- Kosten- und zeitoptimierter **Netzbau**.
- **Netzwerksimulationen**: Einsatzmöglichkeiten bei der strategischen Planung sowie der Netzoptimierung.

Die Studienreise ermöglicht den Teilnehmerinnen und Teilnehmer sich während des Aufenthaltes auch untereinander in einem gesellschaftlichen und unkonventionellen Rahmen auszutauschen.

# Studienreise Fernwärme nach Kopenhagen



## Programm Kurzübersicht

- Einführende Präsentationen zur Rolle und Entwicklung der Fernwärme in Skandinavien.
- Informationen zu Trends und Optimierungsmöglichkeiten im Bereich der Fernwärme.
- Präsentationen und Erfahrungsberichte aus Referenzprojekten.
- Besichtigung von Erzeugungs- und Verteilungsanlagen im Fernwärmenetz.
- Besichtigung des nachhaltigen Stadtentwicklungsgebietes auf dem ehemaligen Areal der Carlsberg Brauerei.

Während den Besichtigungen berichten Netz- und Anlagenbetreiber von ihren Erfahrungen in Bezug auf Betrieb und Optimierungen im Fernwärmesystem.

## Hin- und Rückreise

Donnerstag, 28. September 2017, Zürich - Kopenhagen, Abflug ca. 07:00 Uhr.

Freitag, 29. September 2017, Kopenhagen - Zürich, Ankunft ca. 20:00 Uhr.

## Kosten

CHF 2'250.- / Person

inkl. Reise, Unterkunft und Verpflegung

## Anmeldeschluss

Freitag, 31. Juli 2017

### Anmeldung

Swisspower AG  
Thomas Peyer  
Bändliweg 20  
8048 Zürich

Telefon +41 44 253 82 11  
info@swisspower.ch

# Studienreise Fernwärme nach Kopenhagen

## **Adresse**

Swisspower AG  
Bändliweg 20  
Postfach  
8048 Zürich

Telefon +41 44 253 82 11  
[info@swisspower.ch](mailto:info@swisspower.ch)  
[www.swisspower.ch](http://www.swisspower.ch)





### Anmeldung für Studienreise nach Kopenhagen vom 28.-29. September 2017

<b>Firma</b>	
<b>Vorname(n) Name</b> (Gemäss Angaben im Pass)	
<b>Funktion</b>	
<b>Adresse</b>	
<b>PLZ</b>	
<b>Ort</b>	
<b>Email</b>	
<b>Tel.</b>	
<b>Mobile Nr.</b>	
<b>Miles &amp; More</b> (Falls vorhanden)	

- Gerne nehme ich an der Studienreise vom 28.-29.9.2017 teil.
- Ich bin leider verhindert. Gerne dürfen Sie mir weiterhin Informationen zu Swissspower Studienreisen zukommen lassen.

Bemerkungen:

---

Wir bitten Sie, Ihre Anmeldung **bis zum 31. Juli 2017** an folgende Adresse zu senden:

- per E-Mail an [beatriz.ruiz@swisspower.ch](mailto:beatriz.ruiz@swisspower.ch)
- per Telefon: +41 44 253 82 18 oder +41 44 253 82 11